

# **FICHE TECHNIQUE LUMIERE DE L'AUTRE CANAL**

Annule et remplace les versions précédentes au 04/04/2011

## **La Grande Salle – 1293 places -**

### **Plateau :**

- Scène : hauteur 1m20, ouverture 17m, profondeur 10m
- Espace scénique en 13m X 8m / Hauteur 6 mètres de la scène au grill
- Grill en pont de 500 Stacco sur 6 moteurs 1 tonne  
=> 3 tonnes de charge max : grill = 1,5T + lumières = 1,5T = 3Tonnes max CMU)
- Rideau de Fond de scène 16m x hauteur 6,50m
- 9 Tapis de danse de 1,50m X 10m pour recouvrir l'ensemble du plateau

### **Equipement Lumière :**

- 1 pupitre traditionnel MA lighting Lightcommander 48/96
- 1 pupitre asservi Grand MA Ultralight (compatible MAonPC V6.6)
- armoires gradateurs ADB EURODIM équipée de circuits gradués de 3kw :  
armoire 1 de 1 à 54 / armoire 2 de 55 à 126.
- bloc de 12 circuits (127-138)

### **Sources :**

- 8 lyres effets MAC 700 MARTIN - 4 sur le pont du lointain, 4 sur la médiane grill
- 8 lyres wash MAC 700 MARTIN - 5 au sol, 3 sur le pont de face
- 48 projecteurs PAR64 noirs, disponible en CP60, CP61 et CP62 1kW
- 5 séries d'ACL en 2 barres de 4 projecteurs 250W
- 10 projecteurs PAR56 court noir 300W
- 6 découpes ADB DW105 1kW (15/38°, équivalent JULIAT 614SX)
- 6 découpes ADB DS205 2kW (15/36°, équivalent JULIAT 714SX)
- 16 projecteurs PC ADB C101 1kW
- 8 projecteurs PC ADB C201 2kW (5/65°)
- 5 stroboscopes ATOMIC MARTIN
- 10 barres SUNSTRIPE ACTIVE DMX
- 8 blinder FL 1300
- 1 machine à brume Max 3000 MDG + CO<sub>2</sub> + Télécommande dmx + Ventilateur AF 100 dmx
- 1 poursuite HMI JULIAT MANON 1200W en passerelle

**GELATINES LEE FILTERS pour 08 appareils MAXIMUM:**

- correcteurs : 197 / 200 / 201 / 202 / 203 / 204 / 205
- jaune/ambre : 020 / 100 / 101 / 134 / 147
- rouge : 019 / 026 / 027 / 106 / 182
- rose : 110 / 113
- bleu : 079 / 117 / 119 / 132 / 143 / 144 / 165 / 202 / 353 / 725
- vert : 090 / 115 / 124 / 131 / 139 / 219 / 327 / 383
- orange : 021 / 105 / 135 / 158
- violet : 058 / 126 / 332
- lavande : 052 / 058 / 142 / 180 / 343
- dark : HT 120 / HT 181 / HT 195 / HT 707
- pastel : 003 / 008 / 013 / 017 / 110 / 151 / 152 / 156 / 162

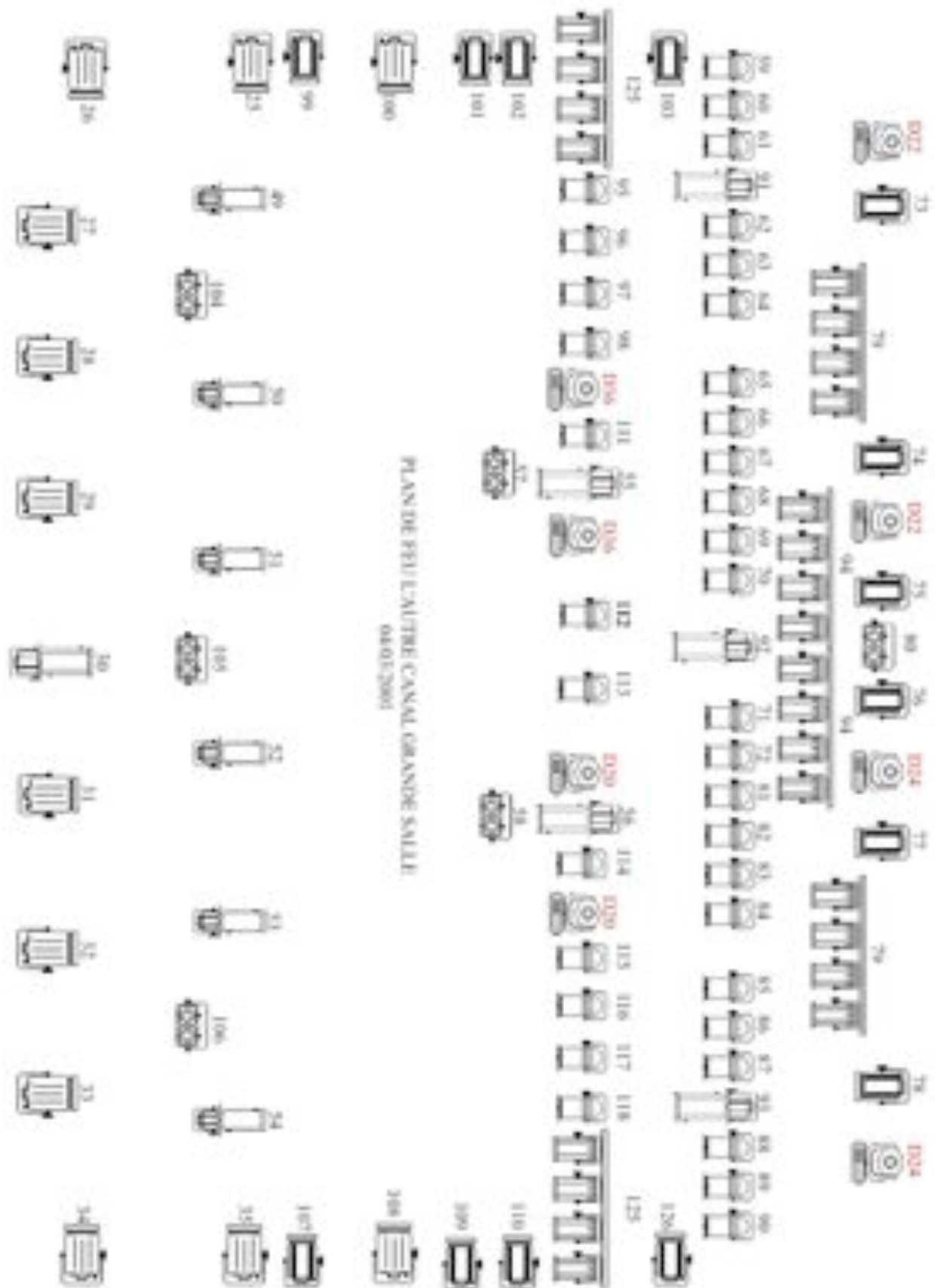
**Si votre couleur n'est pas listée, veuillez choisir une correspondance.**

***ELECTRICITE :***







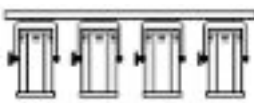

1 X P17 32A Triphasé 380 volts en passerelles.

Toute demande d'équipement en supplément de cette fiche technique est à la charge de l'organisateur ou du producteur.

Veuillez compléter le plan ci-dessous en inscrivant les références des gélâtines mises à disposition par la salle (cf liste) ainsi que les numéros de circuits console.  
Merci.



## LEGENDE

	PAR 64 1kW
	PC 1kW ADB C101
	PC 2kW ADB C201
	Découpe 1kW ADB DW105
	Découpe 2 kW ADB DS205
	FL 1300
	ACL 250W
	MAC 700 SPOT

